

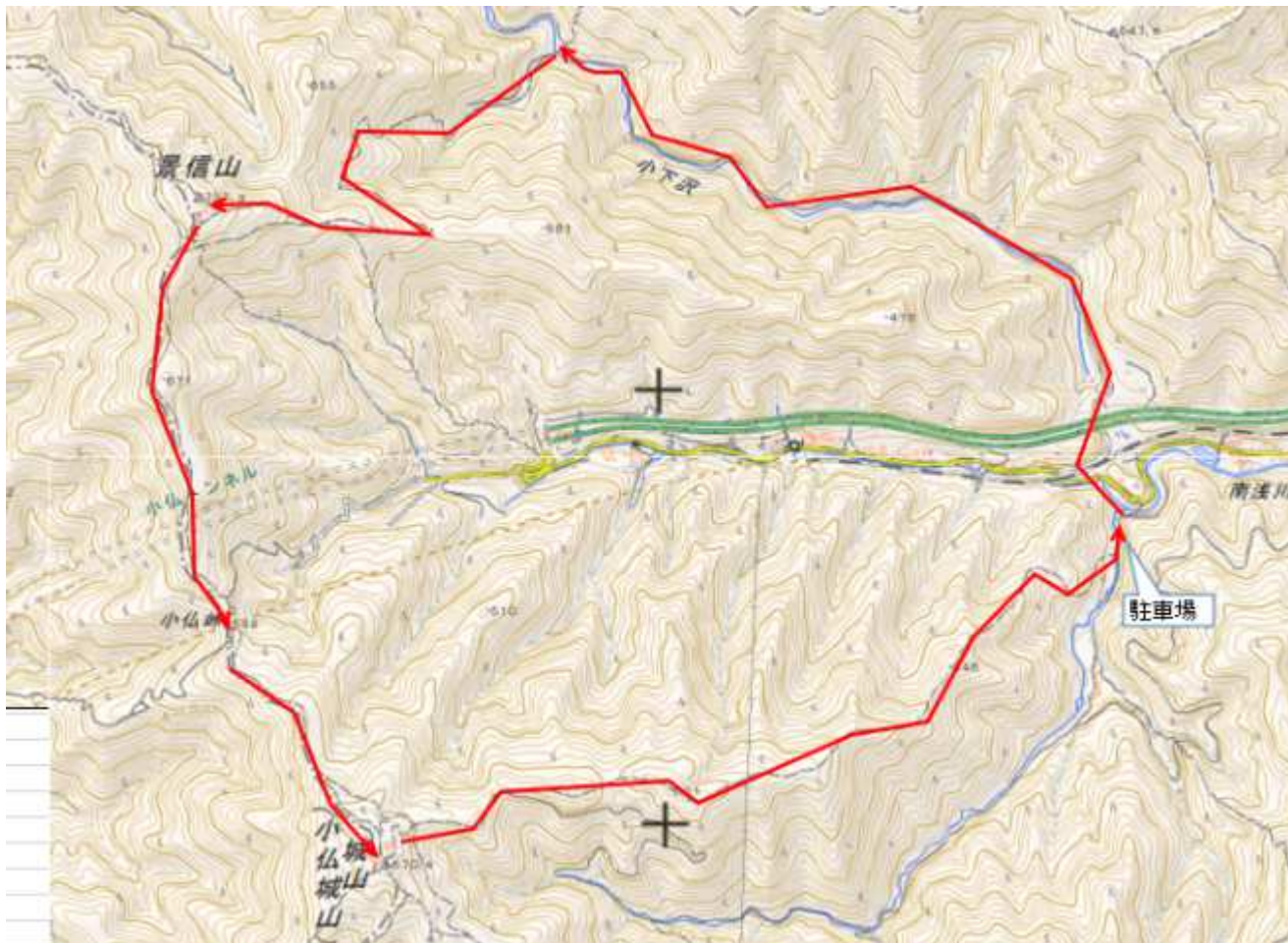
190625 景信山

7月にイタリアにトレッキング山行に行くために、梅雨の晴れ間を狙って、景信山でトレーニング、足慣らしを行なった

天気：曇りのち晴れ

メンバー：友野晴夫、友野恵美子

マップ：



記録：

450 自宅を車で出発、夏至に近いので4時台でもすでに明るい
途中のコンビニで、朝食のサンドイッチとコーヒー、昼食のおにぎりやポテトサラダ等を買う

610 日影沢登山口の駐車場
車が10台ぐらい止められる、すでに4台がいた
駐車場から一旦バス通りに戻り、小仏峠方面に300mくらい進んで、分岐を右に入る
小下沢林道に入る

昨日の雨で沢は増水している、途中、八王子城址山への分岐あり
林道歩きだけでも新緑がきれいだ



705 景信山登山口

登山口には「高尾の森作りの会」の作業小屋があり、ベンチなどもある
しばし休憩する



ここから登山開始、道はジグザグにどんどん高度を上げてゆく
時折展望が良い、道は水平道となり、景信山東尾根の分岐に出る



800 景信山東尾根

道が広く良くなる

小仏バス停からの道が合流する

最後は階段状の登りとなり頂上に着く



845-910 景信山、727m

関東平野の展望が良い





景信山から高尾山



景信山から城山

今日は平日なので茶店は営業していない
天気予報では今日は晴れであったが、まだ曇りがちで、遠くの山は見えない
登山者は 4-5 人いた



ここから小仏峠へ縦走路を下る
登山者が急に多くなる、中年のトレイルランナーもいる

945 小仏峠

ベンチでしばし休憩

ここから広い登山道に行く、すれ違う登山者が増えてきた

925-1100 城山
関東平野側の展望が良い



城山山頂



城山より高尾山

茶店はやっている、なめこ汁を注文する、おにぎりを食べる
茶店には大きなネコがいる、ゆっくりと歩いている



ここからは城山北東尾根を下る、ここを登ってくる登山者も多い、20人ぐらいとすれ違った
天気が良くなり、青空が見えてきた
高尾山～景信山の一带はほとんどが杉の植林であるが、
この尾根は一部が原生林の地帯もあり山らしい自然が楽しめる所である
最後は沢を渡って林道に出れば駐車場まですぐである



城山北東尾根を下る

1225 駐車場

車での帰り道の途中、自家製豆腐屋さんで豆腐と豆乳を買う、新鮮な豆乳が美味しかった



1400 自宅に到着、お疲れ様でした

適度な疲労で、トレーニングにちょうど良かったです