

190616 陣馬山

週末に晴れたので、のんびり陣馬山に登ることにした
今回のコースは初めての部分もあり、楽しみだ・・・

天気：晴れ メンバー：単独行

コースマップ：



タイム：

830 JR成瀬駅（自宅）

945 JR中央線、藤野駅発

和田行きのバスに乗る、登山者は多い

今日は栃尾尾根コースを登る

昔、中学3年の時、クラスの仲間とこのコースを下った事を覚えている

今日はそれ以来の約50年ぶりの再挑戦だ



登山口の標識



途中に温泉あり

1000 陣馬山登山口

バス停から陣馬の湯方面へ、しばらくは舗装道路を登る
道路の後半は、ジグザグでかなりの急登である



途中の道路の分岐



富士山が見えてきた



お地蔵さま



尾根への登りが始まる

道路だけで高度を稼ぐ、気温は暑くなく、風がさわやかで絶好の登山季節だ
すでに下山者が何人かいる

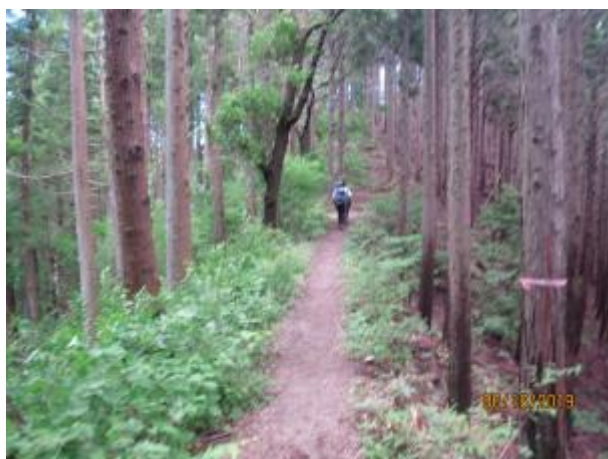


栃尾尾根に上がる



尾根に祠あり

山道に入ると最初は少し急だが、尾根に上るとなだらかで、楽なハイキングとなる
最後の小ピークを越えると頂上である



歩き易い平坦な尾根道



頂上直下は階段

1200-1240 陣馬山



人が大勢いる、今日は透明度が良く景色がくっきりと良く見える
残雪の富士山が8割程度見える



遠く大岳山



東京方面の街並み



目の前の生藤山



頂上は広い！

生藤山の緑、森が吸い込まれそうで圧巻である
今日は頂上の西側にある「清水茶屋」に入る



頂上の西側、清水茶屋



青空の下で、ビールがうまい！

缶ビールとおでんを注文する
景色が良いテーブル席を独り占めして、優雅にビールを飲む
最高に幸せなひと時を過ごせる
天気が良く景色が最高の別天地である



少し酔ったので、良い気分ですっきりと縦走路を下る

1320-1340 明王峠

ベンチが多くあり、休憩に良いところ
おにぎりとポテトサラダの第2 昼食をとる



明王峠が縦走路から相模湖への分岐点



茶屋にビールも有り



富士山が顔を出した



夏空がまぶしい

ここからは急な下り、林道を交差すると少し登りとなる



1410 矢の音（やのね）の頭、633mピーク
笹原と草原のきれいなピーク



静かなピーク、矢の音の頭

矢の音ピークから奈良本へ下るコースは、今回初めてである
このコースはマイナーで登山者は歩いていないが、道は広くバッチリである
しばらく水平な尾根道をどんどん行く
途中から地図読みで南側の林道と並行した尾根道を探しながら進む
最後の小ピークから南へ下る尾根は踏み後を頼りに下る

1455 林道に出る
舗装された林道がかなり高所まである



下山口



林道に出る

林道が蛇行しているため、途中ショートカットで山道を下る
奈良本という集落に出る
住宅地であるが、丹沢の山々がきれいに見える、かくれた「リゾート住宅街」である
ここからは2車線を道路をや山腹を巻きながら、相模湖駅をめざす
中央道をくぐると、中央線沿いに歩けば相模湖駅が誓い

1545-1600 相模湖駅

1710 成瀬駅（自宅）

感想：6月の天気の良い日の山行は、とてもさわやかでした