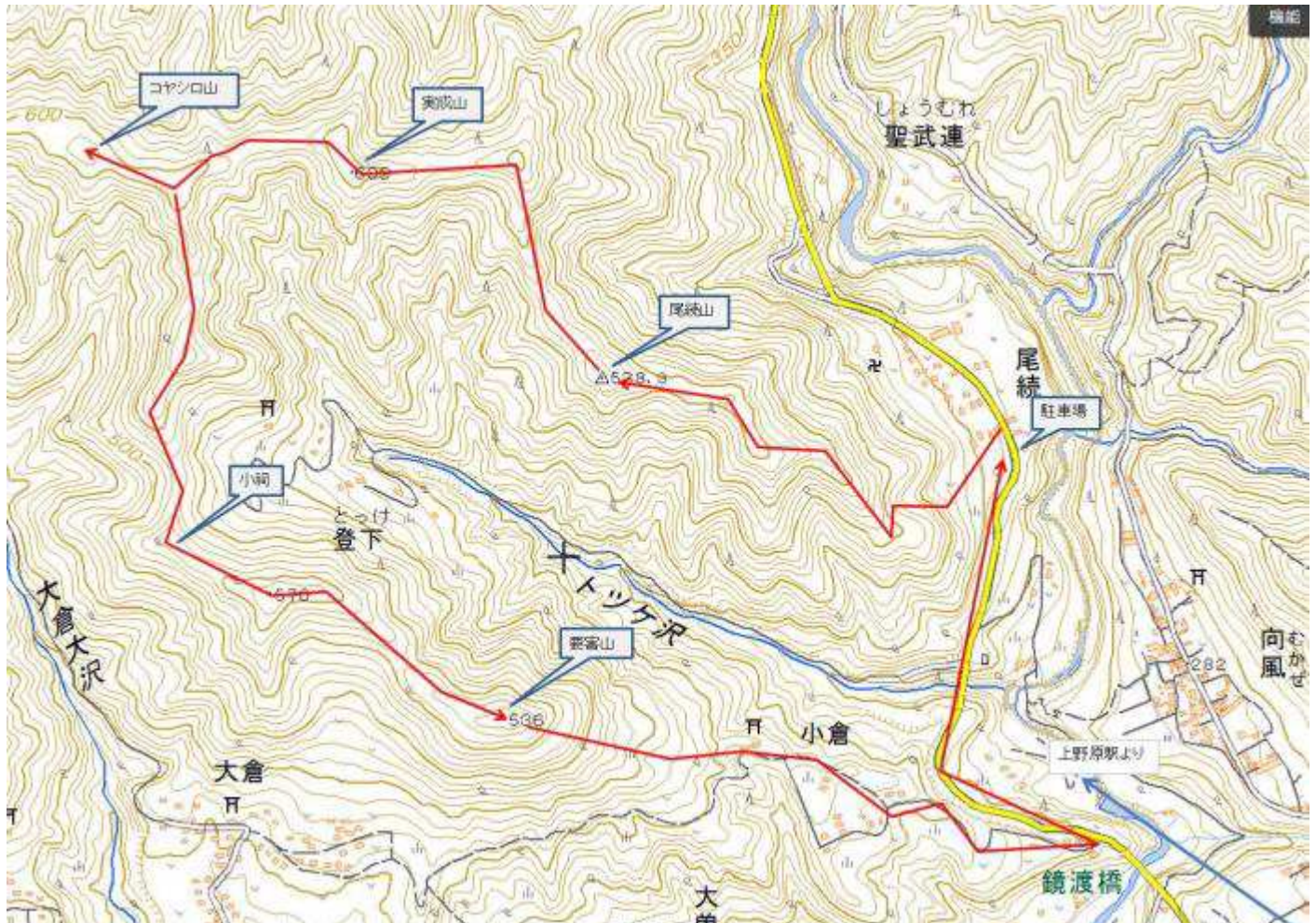


181203 中央線沿線・要害山

メンバー、友野晴夫、友野恵美子

天気、曇り時々雨、時々晴れ

コースMAP :



コースタイム :

800 自宅より車で行く

圏央道・高尾 IC から入り、中央道・上野原 IC を出る

小菅方面へ行く道に入ると、まもなく左に要害山の小山が見える

1000 尾続バス停発

バス停の横にある尾続フラワーガーデン駐車場に車を止める



少し雨が降っているので雨具を付ける
解り易い指導標に従ってしばらく樹林の登山道を登る



1100 尾続山
紅葉がきれい、要害山が少し見える



雨はやむ
ここからは小さな上り下りの快適な縦走コース



紅葉がまだ残っている
途中、実成山を過ぎる



1200-1320 コヤシロ山
曇っていたが富士山がよく見える



月曜日なので人がいない、頂上の展望を堪能する
赤ワイン→味噌ラーメン→塩ラーメン→ドリップコーヒー のフルコースを食する



ゆっくり休んで歩き出す、ここからも快適な縦走コース
 左下に山奥の人家が見える、風の神様へは急な登りとなる

1345 小祠

狭いピークだが展望は良好、富士山、大月の町が見える
 「風の神様」の山名板あり



ここからはやせ尾根がつづく
要害山の手前には大倉へ下る道もある



1420-30 要害山

広い頂上、戦国時代の砦として活用した説明板あり
ここからの眺めは、今回最高であった



よく見ると富士山には、5枚の笠雲がかかっていた
西の空は晴れてきた、富士百景の微妙な景観を楽しめた



下りは快適な道、すぐに人家のある里につく、のどかな風景が楽しめる



最後は下山口からバス道路を少し戻る



バス道路から要害山を見る

1520 尾続、駐車場着
雨に合わなくて良かった

1730 ごろ 自宅着

感想：

曇りで天気は良くなかったが、微妙な展望が楽しめました
標高は 500-600m で手軽に登山が楽しめるお勧めコースです
私は気に入ったので、リピートする予定です

要害山（ようがいさん）：

山梨県上野原市、標高 536m

2016 年より上野原市が富士山などの眺望が期待できるハイキングコースとして整備し、パンフレット等でアピールしている尾根歩きのピーク上の山である。

山頂には秋葉大権現があり、戦国時代には山城・大倉砦が築かれ、甲斐・相模・武蔵の国境付近での最大級の山城でもあった。山頂にはいまでも当時を偲ばせる土塁等の跡がある。

ハイキングコースは県道 33 号線の鏡渡橋からのルートと尾続フラワー公園からのルートとなり、鏡渡橋からは山ノ神神社・要害山・風の神・コヤシロ山・実成山・尾続山を経て県道にもどる。尾続フラワー公園からコヤシロ山までのルートは権現山への登山道となる。